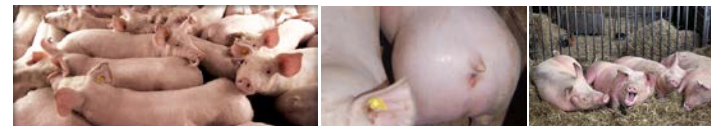


PORC D'ENGRASSEMENT PRÉMIX 2,5%

Pour les porcs adultes (25 kg - 115 kg)

COMPOSITION ALIMENT COMPLET



POUR DES PORCS D'ENGRASSEMENT À PARTIR DE 25 KG DE POIDS CORPOREL		PORC D'ENGRAISS. DÉMARRAGE 25 kg - 50 kg (ca. sem. 10 - sem. 14)				PORC D'ENGRAISS. CROISSANCE 50 kg - 75 kg (ca. sem. 15 - sem. 20)				PORC D'ENGRAISS. FINITION 75 kg - poids de marché (ca. sem. 21 - abattage)			
COMPO PAR TONNE D'ALIMENT COMPLET													
		soja 44% PB	soja 44% PB + son de blé	soja 46% PB	soja 46% PB + son de blé	soja 44% PB	soja 44% PB + son de blé	soja 46% PB	soja 46% PB + son de blé	soja 44% PB	soja 44% PB + son de blé	soja 46% PB	soja 46% PB + son de blé
		MIX 1	MIX 2	MIX 3	MIX 4	MIX 1	MIX 2	MIX 3	MIX 4	MIX 1	MIX 2	MIX 3	MIX 4
PORC DÉMARRAGE PRÉMIX 2,5%	kg	25	25	25	25	0	0	0	0	0	0	0	0
PORC D'ENGRASSEMENT PRÉMIX 2,5%	kg	0	0	0	0	25	25	25	25	25	25	25	25
Grain de blé (si non disponible, utilisez un supplément de maïs)	kg	262	255	328	285	346	324	372	281	360	300	410	295
Grain d'orge (si non disponible, utilisez un supplément de blé ou de maïs)	kg	240	190	240	210	240	200	240	220	300	210	280	240
Grain de maïs	kg	230	240	190	200	160	170	160	200	130	180	120	150
Farine de soja 44% PB	kg	215	210	0	0	205	185	0	0	165	145	0	0
Farine de soja 46 % PB	kg	0	0	190	180	0	0	180	165	0	0	145	130
Son de blé	kg	0	50	0	70	0	70	0	85	0	120	0	140
Huile végétale/de soja (si non disponible, utilisez du grain suppl.)	kg	18	20	17	20	16	17	15	15	10	10	10	10
Calcaire	kg	10	10	10	10	8	9	8	9	10	10	10	10
Alimentation totale (tonne)	kg	1000	1000	1000	1000	1000	1000	1000	1000	1000	1000	1000	1000
ANALYSE													
Protéine brute	%	16,05	16,15	16,15	16,10	15,95	15,65	15,90	15,65	14,75	14,60	14,50	14,80
Matière grasse brute	%	3,90	4,20	3,80	4,25	3,55	3,80	3,55	3,80	2,95	3,25	2,95	3,50
Fibre brute	%	3,80	4,05	3,40	3,85	3,75	4,10	3,40	4,00	3,75	4,40	3,42	4,35
Cendre brute	%	5,05	5,15	4,90	5,05	4,60	4,75	4,45	4,70	4,60	4,85	4,50	4,83
Calcium	%	0,85	0,86	0,85	0,85	0,70	0,74	0,69	0,74	0,76	0,77	0,76	0,77
Phosphore total	%	0,36	0,39	0,36	0,40	0,35	0,39	0,34	0,39	0,34	0,41	0,33	0,42
Phosphore dig. Porcs	%	0,25	0,26	0,25	0,26	0,21	0,22	0,21	0,22	0,23	0,25	0,23	0,25
Sodium	%	0,18	0,18	0,18	0,18	0,18	0,18	0,18	0,18	0,18	0,18	0,18	0,18
Acide linoléique (C18:2)	%	1,85	2,00	1,81	2,03	1,66	1,78	1,66	1,78	1,33	1,48	1,36	1,60
Lysine totale	%	1,02	1,02	1,01	1,01	0,96	0,93	0,94	0,93	0,86	0,85	0,85	0,85
Lysine SID Porc	%	0,93	0,92	0,93	0,92	0,86	0,83	0,86	0,83	0,78	0,76	0,78	0,77
Méthionine totale	%	0,34	0,34	0,34	0,34	0,30	0,29	0,30	0,29	0,28	0,28	0,28	0,28
Méthionine SID Porc	%	0,32	0,32	0,32	0,31	0,27	0,27	0,27	0,27	0,26	0,25	0,26	0,25
Méthionine + Cystine totale	%	0,62	0,62	0,62	0,62	0,58	0,57	0,57	0,57	0,54	0,55	0,54	0,55
Meth. + Cyst. SID Porc	%	0,56	0,56	0,56	0,55	0,51	0,50	0,51	0,50	0,49	0,48	0,49	0,48
Tryptophane total	%	0,20	0,20	0,20	0,20	0,19	0,19	0,20	0,20	0,18	0,18	0,19	0,19
Tryptophane SID Porc	%	0,17	0,17	0,18	0,18	0,17	0,17	0,17	0,17	0,16	0,15	0,16	0,16
Thréonine totale	%	0,68	0,68	0,67	0,66	0,64	0,62	0,62	0,62	0,58	0,57	0,57	0,57
Thréonine SID Porc	%	0,61	0,60	0,60	0,59	0,56	0,54	0,56	0,54	0,52	0,50	0,51	0,50
Isoleucine totale	%	0,62	0,62	0,63	0,62	0,61	0,59	0,62	0,60	0,55	0,54	0,56	0,55
Isoleucine SID Porc	%	0,55	0,54	0,56	0,55	0,54	0,52	0,55	0,53	0,49	0,47	0,50	0,48
Valine totale	%	0,74	0,74	0,73	0,73	0,73	0,72	0,72	0,72	0,67	0,68	0,66	0,68
Valine SID Porc	%	0,65	0,65	0,65	0,64	0,64	0,62	0,64	0,62	0,59	0,58	0,59	0,58
Ca:P dig	ratio	3,40	3,31	3,37	3,27	3,26	3,31	3,27	3,33	3,33	3,14	3,31	3,11
Énergie Nette Porcs	kcal/kg	2.310	2.290	2.320	2.300	2.270	2.260	2.270	2.260	2.360	2.230	2.270	2.220