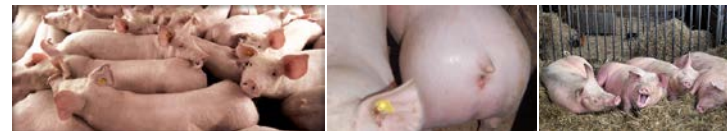


CMAV PORC D'ENGRASSEMENT 5%

Pour les porcs adultes (25 kg - 115 kg)

COMPOSITION ALIMENT COMPLET



POUR DES PORCS D'ENGRASSEMENT À PARTIR DE 25 KG DE POIDS CORPOREL		PORC D'ENGRASS. DÉMARRAGE 25 kg - 50 kg (ca. sem. 10 - sem. 14)				PORC D'ENGRASS. CROISSANCE 50 kg - 75 kg (ca. sem. 15 - sem. 20)				PORC D'ENGRASS. FINITION 75 kg - poids de marché (ca. sem. 21 - abattage)			
COMPO PAR TONNE D'ALIMENT COMPLET													
		soja 44% PB	soya 44% PB + son de blé	soja 46% PB	soja 46% PB + son de blé	soja 44% PB	soya 44% PB + son de blé	soja 46% PB	soja 46% PB + son de blé	soja 44% PB	soya 44% PB + son de blé	soja 46% PB	soja 46% PB + son de blé
		MIX 1	MIX 2	MIX 3	MIX 4	MIX 1	MIX 2	MIX 3	MIX 4	MIX 1	MIX 2	MIX 3	MIX 4
CMAV PORC DÉMARRAGE 5%	kg	50	50	50	50	0	0	0	0	0	0	0	0
CMAV PORC D'ENGRASSEMENT 5%	kg	0	0	0	0	50	50	50	50	50	50	50	50
Grain de blé (si non disponible, utilisez un supplément de maïs)	kg	290	265	345	290	325	335	340	350	340	335	345	360
Grain d'orge (si non disponible, utilisez un supplément de blé ou de maïs)	kg	240	200	250	210	250	200	250	180	300	250	280	220
Grain de maïs	kg	200	230	160	200	165	150	180	175	150	130	175	135
Farine de soja 44% PB	kg	200	195	0	0	190	170	0	0	150	120	0	0
Farine de soja 46 % PB	kg	0	0	175	170	0	0	165	150	0	0	140	110
Son de blé	kg	0	40	0	60	0	75	0	80	0	100	0	110
Huile végétale/de soja (si non disponible, utilisez du grain suppl.)	kg	20	20	20	20	20	20	15	15	10	15	10	15
Alimentation totale (tonne)	kg	<u>1000</u>	<u>1000</u>	<u>1000</u>	<u>1000</u>	<u>1000</u>	<u>1000</u>	<u>1000</u>	<u>1000</u>	<u>1000</u>	<u>1000</u>	<u>1000</u>	<u>1000</u>
ANALYSE													
Protéine brute	%	16,05	16,00	16,10	16,10	15,80	15,60	15,65	15,55	14,55	14,15	14,75	14,35
Matière grasse brute	%	4,00	4,15	3,70	4,20	3,70	4,05	3,60	3,90	3,20	3,65	3,10	3,70
Fibre brute	%	3,90	4,10	3,55	3,90	3,90	4,25	3,55	3,95	3,80	4,30	3,55	4,15
Cendre brute	%	4,95	5,05	4,85	4,95	4,70	4,80	4,55	4,70	4,55	4,70	4,45	4,65
Calcium	%	0,82	0,83	0,82	0,82	0,75	0,75	0,74	0,75	0,74	0,74	0,73	0,74
Phosphore total	%	0,37	0,40	0,37	0,40	0,36	0,40	0,35	0,39	0,35	0,40	0,34	0,40
Phosphore dig. Porcs	%	0,26	0,26	0,26	0,26	0,21	0,23	0,21	0,22	0,21	0,22	0,21	0,22
Sodium	%	0,18	0,18	0,18	0,18	0,18	0,18	0,18	0,18	0,18	0,18	0,18	0,18
Acide linoléique (C18:2)	%	1,90	1,97	1,76	2,00	1,74	1,91	1,68	1,83	1,45	1,67	1,42	1,71
Lysine totale	%	1,02	1,02	1,01	1,01	0,96	0,94	0,95	0,93	0,88	0,84	0,88	0,84
Lysine SID Porc	%	0,92	0,92	0,92	0,92	0,87	0,84	0,86	0,84	0,79	0,74	0,80	0,75
Méthionine totale	%	0,34	0,34	0,34	0,34	0,30	0,30	0,30	0,30	0,28	0,28	0,29	0,28
Méthionine SID Porc	%	0,31	0,31	0,31	0,31	0,27	0,27	0,27	0,27	0,26	0,25	0,26	0,25
Méthionine + Cystine totale	%	0,62	0,62	0,62	0,62	0,58	0,58	0,57	0,57	0,55	0,57	0,55	0,55
Meth. + Cyst. SID Porc	%	0,55	0,55	0,55	0,55	0,51	0,51	0,51	0,50	0,49	0,47	0,49	0,48
Tryptophane total	%	0,20	0,20	0,21	0,21	0,19	0,19	0,19	0,19	0,18	0,17	0,18	0,18
Tryptophane SID Porc	%	0,18	0,17	0,18	0,18	0,17	0,16	0,17	0,17	0,15	0,15	0,16	0,15
Thréonine totale	%	0,67	0,67	0,66	0,66	0,65	0,64	0,64	0,63	0,60	0,58	0,60	0,58
Thréonine SID Porc	%	0,60	0,60	0,60	0,59	0,58	0,56	0,57	0,55	0,53	0,50	0,54	0,50
Isoleucine totale	%	0,61	0,61	0,62	0,62	0,60	0,59	0,60	0,59	0,54	0,54	0,56	0,53
Isoleucine SID Porc	%	0,54	0,54	0,55	0,55	0,53	0,51	0,54	0,52	0,48	0,45	0,50	0,46
Valine totale	%	0,74	0,74	0,73	0,73	0,73	0,72	0,71	0,71	0,67	0,65	0,67	0,65
Valine SID Porc	%	0,65	0,64	0,64	0,64	0,63	0,62	0,62	0,61	0,58	0,55	0,59	0,56
Ca:P dig	ratio	3,20	3,17	3,19	3,15	3,50	3,34	3,53	3,34	3,53	3,31	3,54	3,29
Énergie Nette Porcs	kcal/kg	2.310	2.290	2.310	2.290	2.270	2.250	2.270	2.260	2.260	2.210	2.260	2.220