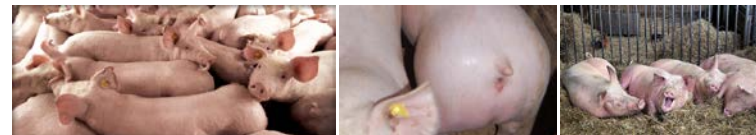


5% FATTENING PIG CONCENTRATES
For adult hogs (25 kg - 115kg)
COMPOSITION COMPLETE ANIMAL FEED



FOR FATTENING PIGS FROM 25 KG BODY WEIGHT		STARTER FATTENING PIGS 25 kg - 50 kg (ca. week 10 - week 14)				GROWER FATTENING PIGS 50 kg - 75 kg (ca. week 15 - week 20)				FINISHER FATTENING PIGS 75 kg - market weight (ca. week 21 - slaughter)			
COMPOSITION PER TON OF FEED		soya 44% CP	soya 44% CP + wheat bran	soya 46% CP	soya 46% CP + wheat bran	soya 44% CP	soya 44% CP + wheat bran	soya 46% CP	soya 46% CP + wheat bran	soya 44% CP	soya 44% CP + wheat bran	soya 46% CP	soya 46% CP + wheat bran
		MIX 1	MIX 2	MIX 3	MIX 4	MIX 1	MIX 2	MIX 3	MIX 4	MIX 1	MIX 2	MIX 3	MIX 4
PIG STARTER CCT 5% (5-20-1)	kg	50	50	50	50	0	0	0	0	0	0	0	0
FATPIG CCT 5% (5-20-1)	kg	0	0	0	0	50	50	50	50	50	50	50	50
Wheat grain (if not available use extra corn)	kg	290	265	345	290	325	335	340	350	340	335	345	360
Barley grain (if not available use extra wheat or corn)	kg	240	200	250	210	250	200	250	180	300	250	280	220
Maize/corn grain	kg	200	230	160	200	165	150	180	175	150	130	175	135
Soybean meal 44% CP	kg	200	195	0	0	190	170	0	0	150	120	0	0
Soybean meal 46% CP	kg	0	0	175	170	0	0	165	150	0	0	140	110
Wheat pollards/bran	kg	0	40	0	60	0	75	0	80	0	100	0	110
Vegetal/soybean oil (if not available use extra grain)	kg	20	20	20	20	20	20	15	15	10	15	10	15
Total feed	kg	1000	1000	1000	1000	1000	1000	1000	1000	1000	1000	1000	1000
NUTRITIONAL ANALYSIS													
Crude protein	%	16,05	16,00	16,10	16,10	15,80	15,60	15,65	15,55	14,55	14,15	14,75	14,35
Crude fat	%	4,00	4,15	3,70	4,20	3,70	4,05	3,60	3,90	3,20	3,65	3,10	3,70
Crude fiber	%	3,90	4,10	3,55	3,90	3,90	4,25	3,55	3,95	3,80	4,30	3,55	4,15
Crude ash	%	4,95	5,05	4,85	4,95	4,70	4,80	4,55	4,70	4,55	4,70	4,45	4,65
Calcium	%	0,82	0,83	0,82	0,82	0,75	0,75	0,74	0,75	0,74	0,74	0,73	0,74
Total phosphorus	%	0,37	0,40	0,37	0,40	0,36	0,40	0,35	0,39	0,35	0,40	0,34	0,40
Phosphorus dig. Pigs	%	0,26	0,26	0,26	0,26	0,21	0,23	0,21	0,22	0,21	0,22	0,21	0,22
Sodium	%	0,18	0,18	0,18	0,18	0,18	0,18	0,18	0,18	0,18	0,18	0,18	0,18
Linoleic Acid (C18:2)	%	1,90	1,97	1,76	2,00	1,74	1,91	1,68	1,83	1,45	1,67	1,42	1,71
Total Lysine	%	1,02	1,02	1,01	1,01	0,96	0,94	0,95	0,93	0,88	0,84	0,88	0,84
Lysine SID Pig	%	0,92	0,92	0,92	0,92	0,87	0,84	0,86	0,84	0,79	0,74	0,80	0,75
Total Methionine	%	0,34	0,34	0,34	0,34	0,30	0,30	0,30	0,30	0,28	0,28	0,29	0,28
Methionine SID Pig	%	0,31	0,31	0,31	0,31	0,27	0,27	0,27	0,27	0,26	0,25	0,26	0,25
Total Methionine + Cystine	%	0,62	0,62	0,62	0,62	0,58	0,58	0,57	0,57	0,55	0,57	0,55	0,55
Meth.+Cyst. SID Pig	%	0,55	0,55	0,55	0,55	0,51	0,51	0,51	0,50	0,49	0,47	0,49	0,48
Total Tryptophane	%	0,20	0,20	0,21	0,21	0,19	0,19	0,19	0,19	0,18	0,17	0,18	0,18
Tryptophane SID Pig	%	0,18	0,17	0,18	0,18	0,17	0,16	0,17	0,17	0,15	0,15	0,16	0,15
Total Threonine	%	0,67	0,67	0,66	0,66	0,65	0,64	0,64	0,63	0,60	0,58	0,60	0,58
Threonine SID Pig	%	0,60	0,60	0,60	0,59	0,58	0,56	0,57	0,55	0,53	0,50	0,54	0,50
Total Isoleucine	%	0,61	0,61	0,62	0,62	0,60	0,59	0,60	0,59	0,54	0,54	0,56	0,53
Isoleucine SID Pig	%	0,54	0,54	0,55	0,55	0,53	0,51	0,54	0,52	0,48	0,45	0,50	0,46
Total Valine	%	0,74	0,74	0,73	0,73	0,73	0,72	0,71	0,71	0,67	0,65	0,67	0,65
Valine SID Pig	%	0,65	0,64	0,64	0,64	0,63	0,62	0,62	0,61	0,58	0,55	0,59	0,56
Ca:P dig	ratio	3,20	3,17	3,19	3,15	3,50	3,34	3,53	3,34	3,53	3,31	3,54	3,29
Nett Energy Pigs	kcal/kg	2.310	2.290	2.310	2.290	2.270	2.250	2.270	2.260	2.260	2.210	2.260	2.220